

## Отчет о тестировании загрузчика TIS Compact II производства фирмы Continental.

Краткая справка по возможностям и функционированию загрузчика и программы.

TIS Compact II ("красный ключ") производства фирмы Continental полностью локализован для использования на территории России, программа и описание переведены на русский язык.

Данный продукт является универсальным и предназначен для всех пользователей системы цифрового тахографа: водителя, мастера, инспектора, администратора. Программа анализа данных находится во внутренней памяти ключа, и не привязана к компьютеру. Эти свойства являются эксклюзивной особенностью данного продукта – поскольку такого рода возможности собраны только в данном устройстве.

Конечно, большая часть дополнительных функций является чисто информативной и юридической нагрузки не несут, но при этом, пользователю предоставляются некоторые дополнительные удобства.



Упаковка продукта содержит сам загрузочный ключ, описание, станцию загрузки карточек водителя.

Программа уже загружена в память загрузочного ключа на заводе изготовителе. Активация ключа выполняется национальным представителем производителя и действует без



ограничения времени. Ключ представляет собой портативное

устройство с двух сторонними контактами для соединения с загрузочным гнездом тахографа и USB портом компьютера.

Станция для чтения карточек предназначена для автономного чтения данных из памяти карточки, если такой станции у пользователя нет, то загрузка карточек будет производиться с использованием картридера тахографа.

Данная станция поставляется в качестве опции.



Чтение данных из памяти тахографа выполняется автоматически, как только пользователь соединит ключ с тахографом, для этого соответствующая карточка, открывающая доступ к памяти, должна быть установлена в слот тахографа, например карточка администратора, при этом тахограф должен перейти в режим предприятия.

Если во время загрузки данных ключ обнаружит события или нарушения, то загорится соответствующая

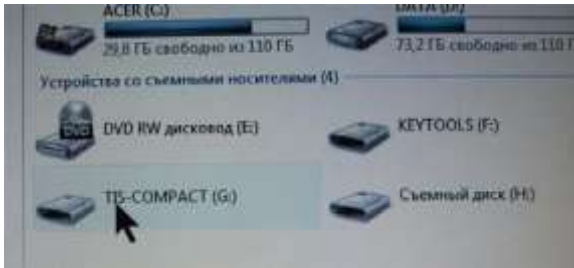
комбинация красных светодиодов (слева на фотографии), если загрузка данных будет завершена и событий и нарушений обнаружено не будет, то светиться будет только зеленый индикатор (справа на фотографии). Если в первый слот будет установлена карточка водителя, то загружена будет только память карточки водителя.



зеленым цветом.

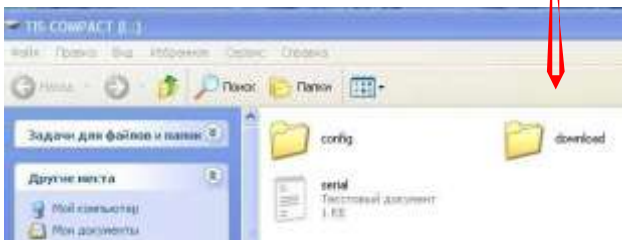
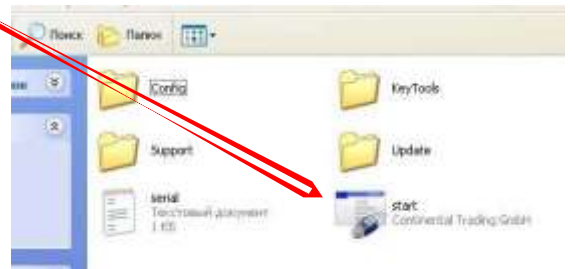
Если выполнить загрузку автономно, то нужно установить карточку в слот загрузочной станции (как показано на фотографии), а сверху установить загрузочный ключ, соединив его с соответствующим разъемом. При этом загрузка также будет выполняться с параллельным анализом данных на наличие событий и нарушений, и светодиоды также будут сигнализировать красным цветом слева о наличии таковых (на фотографии нижний ряд светодиодов), а справа на завершение загрузки –

После завершения загрузки ключ соединяется со свободным портом USB компьютера. И операционная система распознает ключ, как два внешних носителя информации.



TIS-COMPACT находятся загруженные данные. Это папка: - download.

На фотографии это диски: KEYTOOLS и TIS-COMPACT, на KEYTOOLS находится программа обработки и анализа данных – файл Start, на TIS-



Запускаем программу "Start" и программа обрабатывает файлы из папки "download".

Тип	Идентификация	Положение маршрута	Скорость маршрута	Загрузка
Микроавтобус	19.01.1970 0:00	22.01.1970 0:00	14840	
Микроавтобус	14.01.1970 0:00	22.01.1970 0:00	14840	
Автобус	01.01.1970 0:00	22.01.1970 0:00	14840	
Микроавтобус	18.01.1970 0:00	22.01.1970 0:00	14840	
МБ ТСО 1381/УММА	01.01.1970 0:00	01.04.1970 0:00	14771	
Siemens MOA-Adm...	22.07.2010 14:11	12.08.2010 14:11	28	

Главное меню программы сообщает о статусе режима загрузки данных, если загрузка выполнена вовремя, то часы в последней колонке отмечены зеленым цветом, если позиция оказалась просроченной, то часы выделены красным цветом. На нашем рисунке одно транспортное средство и все карточки выделены красным цветом – это

говорит о том, что мы пропустили срок выполнения загрузки данных и данные могут быть потеряны безвозвратно.

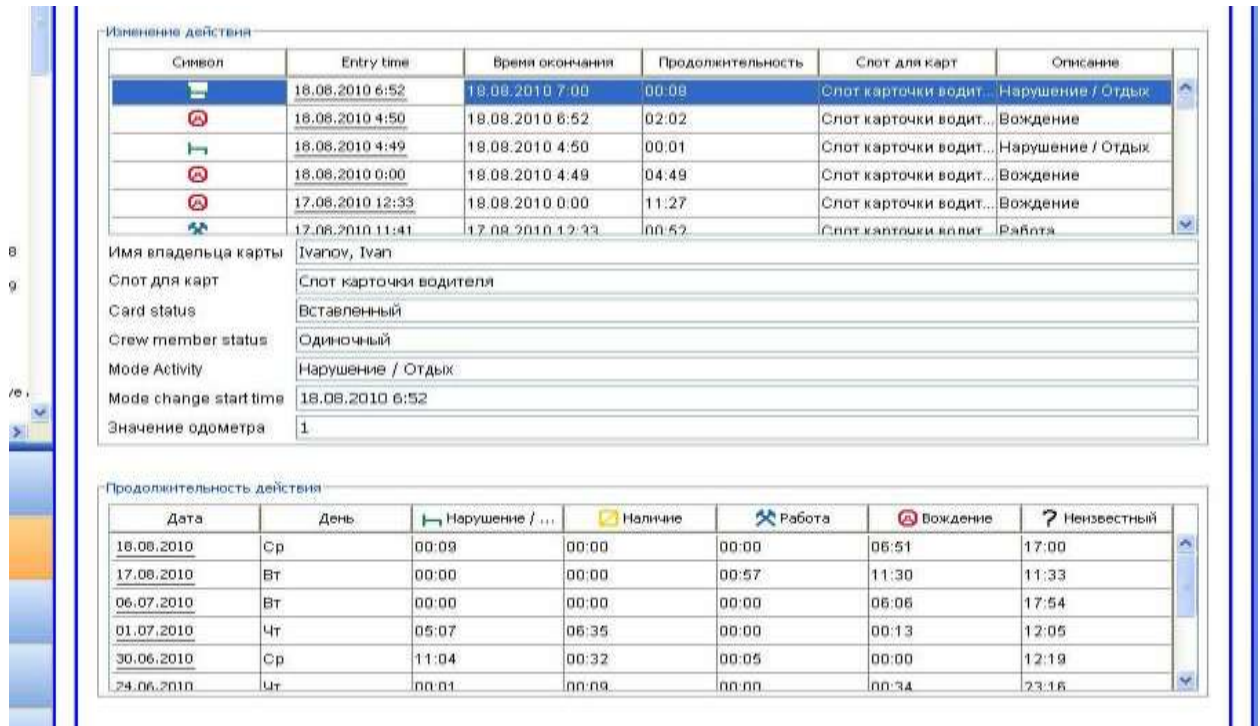
Если перейти к меню: - "**Обзор**", то можно просмотреть данные по ТС или



водителям – в доступной форме предоставлены имена водителей и номера ТС, которые выбираются простым нажатием кнопки мыши на выбранном объекте контроля.



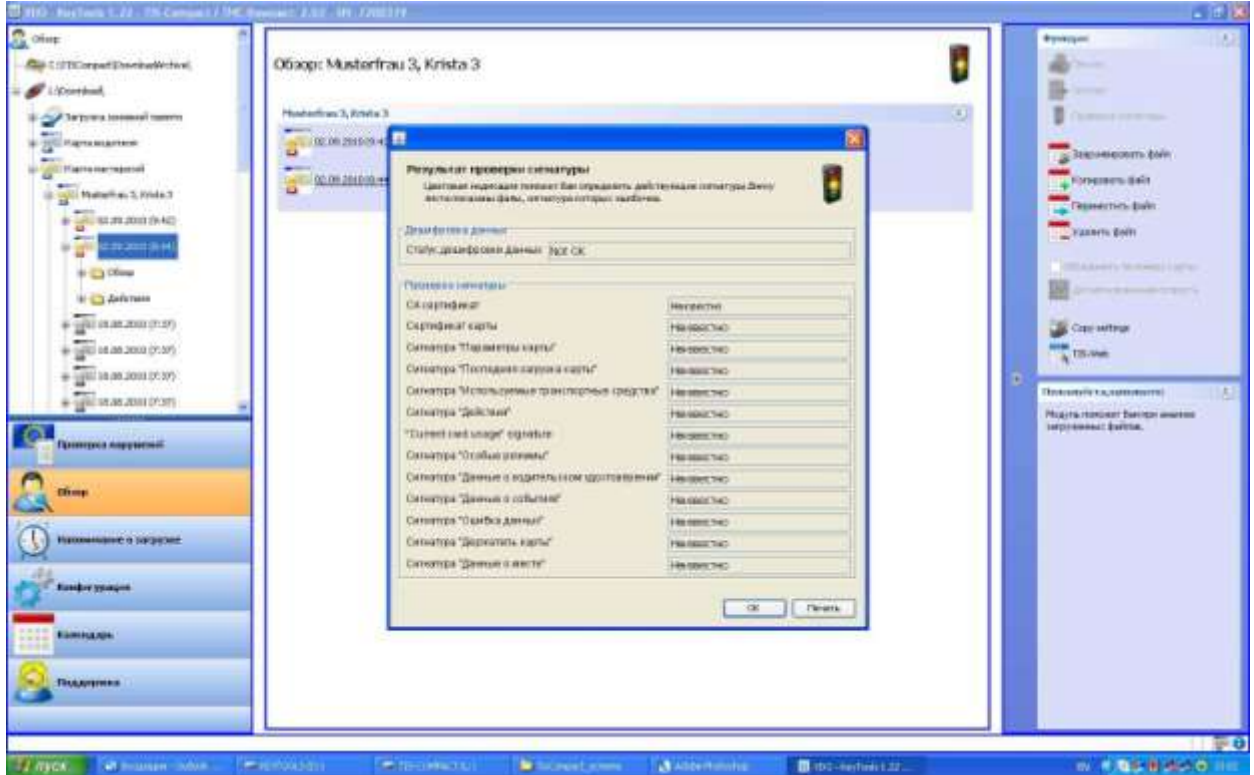
Например: выбираем водителя Иванова Ивана – и далее смотрим подробные данные по его режимам деятельности.



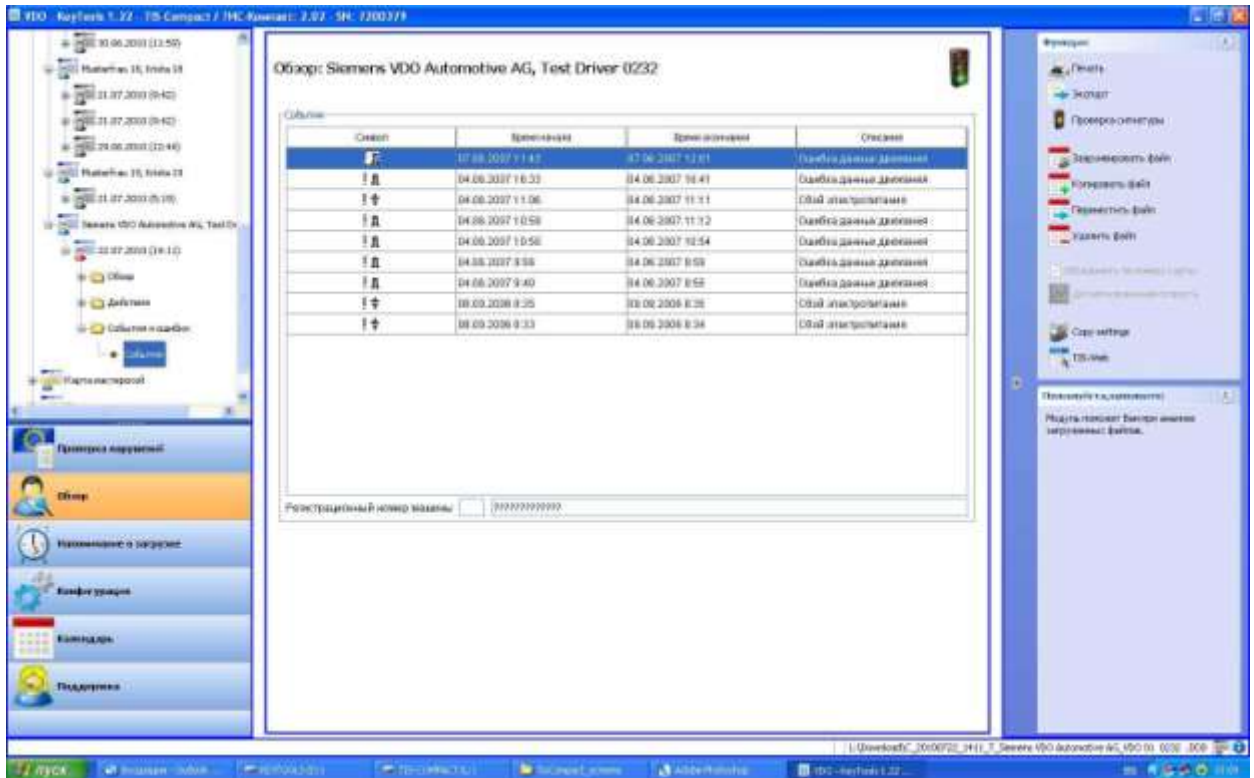
В любой момент нам доступен сертификат целостности данных, который дает наглядное подтверждение того, что данные не изменялись, или в противном случае – мы



сразу же увидим, в каком месте была произведена манипуляция с данными. Зеленый свет на светофоре дает нам знак, что цифровая подпись не нарушалась.



Если нам нужно проверить нарушения и сбои, которые были зарегистрированы в процессе работы водителя – вызывая соответствующий пункт меню, мы получим полный



перечень всех допущенных нарушений и произошедших сбоев.

Можно получить подробные данные по водителю, выбрав соответствующий пункт меню.



Архивирование, копирование и печать отчетов – все эти стандартные функции программа также выполняет.

Общее впечатление о программе положительное, программа настолько интуитивно понятная, что заглядывать в описание программы не было ни какой необходимости.

Программа выполняет все необходимые юридические процедуры. Поэтому наша рекомендация пользователю – обратите внимание на данный продукт, он этого достоин.